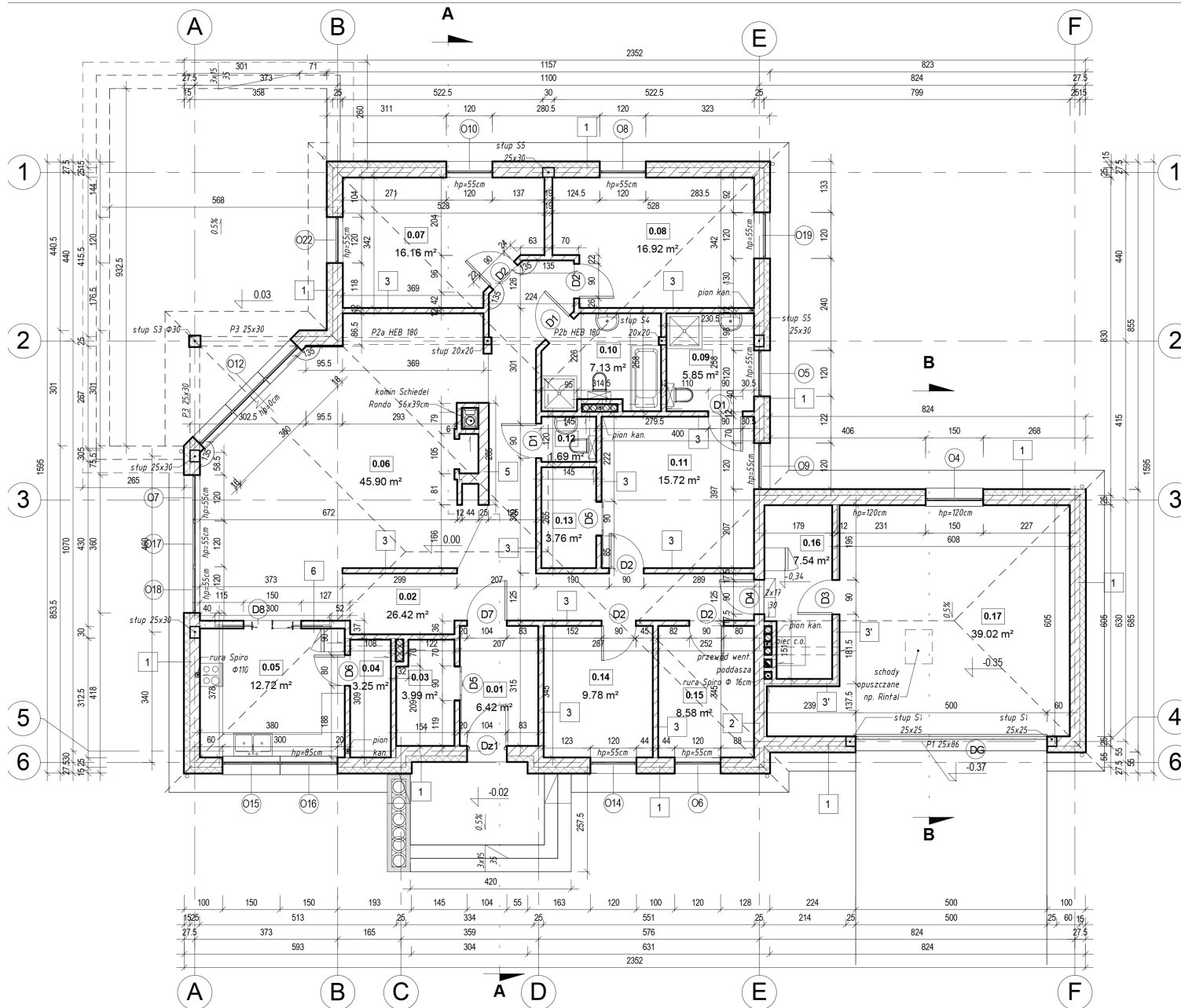


**RZUT PARTERU
SKALA 1:100**



UWAGI:

- 1 ściana zewnętrzna**
- | | |
|---|-------|
| 1. tynk cienk. akrylowy wg techn. Terranova | - |
| 2. wełna mineralna ROCKWOLL Frontrock MAX E | 15cm |
| 3. porotherm P+W | 25cm |
| 4. tynk cem. -wap. | 1,5cm |
- 1' ściana zewnętrzna - fundamenty**
- | | |
|---|------|
| 1. izolacja przeciwwilgociowa | - |
| - FONDALINE GEOTEXTILE x1 do poziomu gruntu | - |
| - tynk mineralny wg techn. Terriva powyżej poziomu gruntu | - |
| 2. styropian EPS 70-040 | 12cm |
| 3. izolacja przeciwwilgociowa | - |
| - DYSPERBIT X2 | - |
| 4. bloczek betonowy | 24cm |
| 5. zalecana dodatkowa izolacja przeciwwilgociowa | - |
| - DYSPERBIT X2 | - |
- 2 ściana wewnętrzna**
- | | |
|---|--------|
| 1. tynk cem.-wap. | 1,5cm |
| 2. pototherm P+W | 25cm |
| 3. wełna mineralna ROCKWOLL Frontrock MAX E | 6cm |
| 4. płyta gk-fi mocowana na stelażu stalowym | 1,25cm |
- 3 ściana działowa**
- | | |
|-------------------|--------|
| 1. tynk cem.-wap. | 1,5cm |
| 2. pototherm P+W | 11,5cm |
| 4. tynk cem.-wap. | 1,5cm |
- 3' ściana wewnętrzna**
- | | |
|---|--------|
| 1. tynk cem.-wap. | 1,5cm |
| 2. pototherm P+W | 11,5cm |
| 3. wełna min. ROCKWOLL FASROCK | 5cm |
| 4. płyta gk-fi mocowana na stelażu stalowym | 1,25cm |
- 4 ściana działowa**
- | | |
|-------------------|--------|
| 1. tynk cem.-wap. | 1,5cm |
| 2. pototherm P+W | 18,8cm |
| 4. tynk cem.-wap. | 1,5cm |
- 6 ściana wewnętrzna**
- | | |
|---|--------|
| 1. płyta gk-fi mocowana na stelażu stalowym | 1,25cm |
| 2. wełna mineralna | 5cm |
| 3. płyta gk-fi mocowana na stelażu stalowym | 5cm |
| 4. przesłuzie na drzwi suwane | 6cm |
| 5. płyta gk-fi mocowana na stelażu stalowym | 1,25cm |
| 6. wełna mineralna | 5cm |
| 7. płyta gk-fi mocowana na stelażu stalowym | 1,25cm |